



**РЕГЛАМЕНТ**  
оказания электронной государственной услуги  
**“Выдача предписаний и заключений”**,  
оказываемой Государственной хлебной инспекцией при  
Кабинете Министров Республики Узбекистан

## 1. ОБЩИЕ СВЕДЕНИЯ

**1.1 Уникальный реестровый номер государственной услуги:** 1768

### 1.2 Описание услуги

Выдача предписаний и заключений по итогам проведения проверок.

**1.3 Сфера оказания услуги:** Другие

### 1.4 Категория получателей услуги

- Физическое лицо
- Юридическое лицо
- Субъекты предпринимательской деятельности

### 1.5 Требования к подписанию электронной цифровой подписью

Не требуется электронная цифровая подпись при подписании электронной формы заявления.

### 1.6 Организация, оказывающая услугу

Государственная хлебная инспекция при Кабинете Министров Республики Узбекистан.

### 1.7 Контакты организации, оказывающей услугу

Инспекции Республики Каракалпакстан и областей Государственной хлебной инспекции при Кабинете Министров Республики Узбекистан.

Регион	Район/город	Адрес	Электронная почта	Тел.номер
город Ташкент	Шайхантахурский район	100011, Ц-14, дом 27.	info@uzddi.uz	(+99871) 244-87-53
Андижанская область	Андижан	110000, г. Андижан, ул. Чинобод 21	andijan@uzddi.uz	(+99874) 226-62-84
Бухарская область	Бухара	105013 г. Бухара,	bukhara@uzddi.uz	(+99865)

Регион	Район/город	Адрес	Электронная почта	Тел.номер
		ул.Эшонова 19		225-60-98
Джизакская область	Джизак	108000 г. Джизак, Степная 10	jizzakh@uzddi.uz	(+99872) 222-01-77
Кашкадарьинская область	Карши	130006 г. Карши, ул. И.Муминова 68	karshi@uzddi.uz	(+99875) 221-32-68
Навоийская область	Навои	210104, г. Навои, ул. Б.Равшанова , 4	navoi@uzddi.uz	(+99836) 225-58-00
Наманганская область	Наманган	116003 г. Наманган, ул.Железнодорожная 5	namangan@uzddi.uz	(+99869) 233-29-03
Республика Каракалпакстан	Нукус	230106, г. Нукус, ул. Кунградская	nukus@uzddi.uz	(+99861) 224-72-50
Самаркандская область	Самарканд	103033 г. Самарканд, ул Якубовского 4	samarkand@uzddi.uz	(+99866) 229-17-99
Сурхандарьинская область	Термез	132903 г. Термез, ул Зерновая 1	termiz@uzddi.uz	(+99876) 227-16-81
Сырдарьинская область	Гулистан	108320 г. Гулистан, ул. Ш. Рашидова 127	gulistan@uzddi.uz	(+99867) 227-04-04
Ферганская область	Фергана	112003 г. Фергана, ул. А. Фаргоний 93	fergana@uzddi.uz	(+99873) 244-76-25
Хорезмская область	Ургенч	140000, Ургенч, ул. Ал-Хоразмий, 37	khiva@uzddi.uz	(+99862) 224-63-23

## 1.8 Ответственное должностное лицо организации, оказывающей услугу

<b>Фамилия</b>	Махмудалиев
<b>Имя</b>	Акмалжон
<b>Отчество</b>	Азимжонович
<b>Электронная почта</b>	info@uzddi.uz
<b>Телефон</b>	(+99871) 244-87-53
<b>Факс</b>	(+99871) 244-87-49
<b>Должность</b>	Заместитель начальника
<b>Офис</b>	Республика Узбекистан, г. Ташкент. 100011, Ц-14, дом 27
<b>График работы</b>	09:00-18:00

## 2. ДОКУМЕНТЫ

### 2.1 Документы, необходимые для получения услуги

1	При личном посещении удостоверяющий документ личности посетителя
2	Заявка на выдачи предписаний и заключений
3	При получении услуги вместо лица, которое по тем или иным причинам не может лично

явиться для получения услуги, необходимо предоставление доверенности от имени данного лица.

## 2.2 Правовое основание оказания услуги

№	Тип НПА и нормативные документы	Наименование	Рег. №	Дата принятия
1	Закон Республики Узбекистан	Об обращениях физических и юридических лиц (новая редакция)	ЗРУ-378	03.12.2014
2	Постановление Президента Республики Узбекистан	О мерах по совершенствованию деятельности Государственной хлебной инспекции при Кабинете Министров Республики Узбекистан	ПП-3179	08.08.2017
3	Постановление Кабинета Министров Республики Узбекистан	Об утверждении Положения о Государственной хлебной инспекции при Кабинете Министров Республики Узбекистан	ПКМ-612	11.08.2017

## 3. СРОКИ И ОПЛАТА

### 3.1 Стоимость и порядок оплаты услуги

Выдача предписаний и заключений по итогам проведения проверок оказывается на бесплатной основе.

### 3.2 Этапы и сроки оказания услуги

Общий срок оказания услуги: 10 рабочих дней

№	Описание этапа	Срок
1	Проведение проверки	не более 8 рабочих дней
2	Анализ результатов проверки	не более 1 рабочего дня
3	Выдача предписаний и заключений	не более 1 рабочего дня

## 4. РЕЗУЛЬТАТ

### 4.1 Способы получения результата (по требованию заявителя)

- Визит (личный, доверенного лица)
- Услуга традиционной почты
- Электронная почта
- Факс

### 4.2 Результат оказания услуги

документация и информация

### 4.3 Причины отказа

Основаниями отказа по приёму заявки (обращения) на предоставление услуги являются:

- несоответствие темы заявки (обращения) основным функциям, правам и обязанностям органа. При этом заявителю предоставляется информация об органах и организациях, в функции которых входит тема заявки или обращения;
- наличие в запросе (обращении) вопросов, являющихся конфиденциальными или секретной информацией государственного и ведомственного уровня;
- несоответствие поданных документов установленным требованиям (неполный перечень, неправильное заполнение, отсутствие подписи ЭЦП и т.д.).

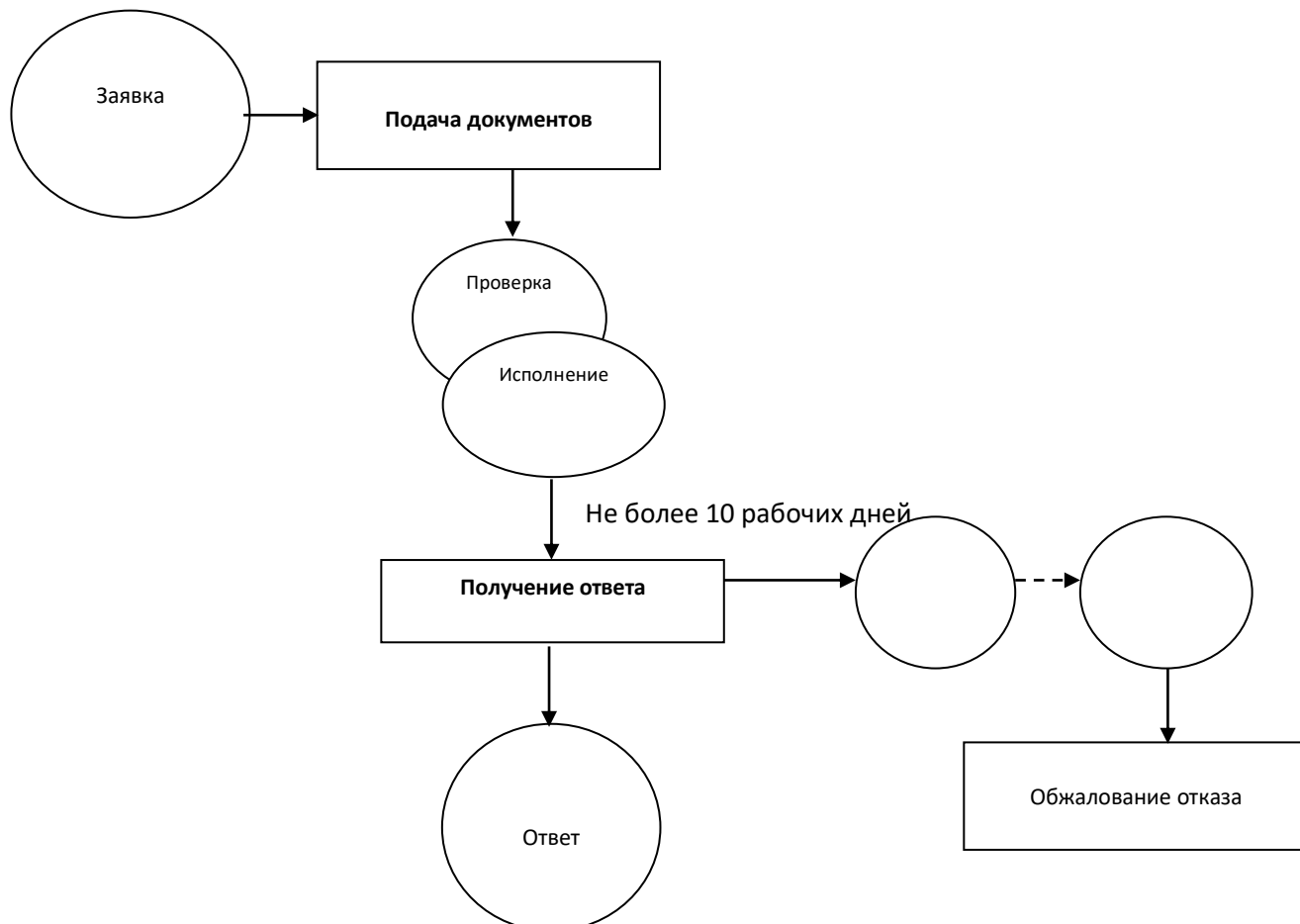
### 4.4 Порядок обжалования

Обжалование некачественной услуги производится в соответствии с Законодательством Республики Узбекистан.

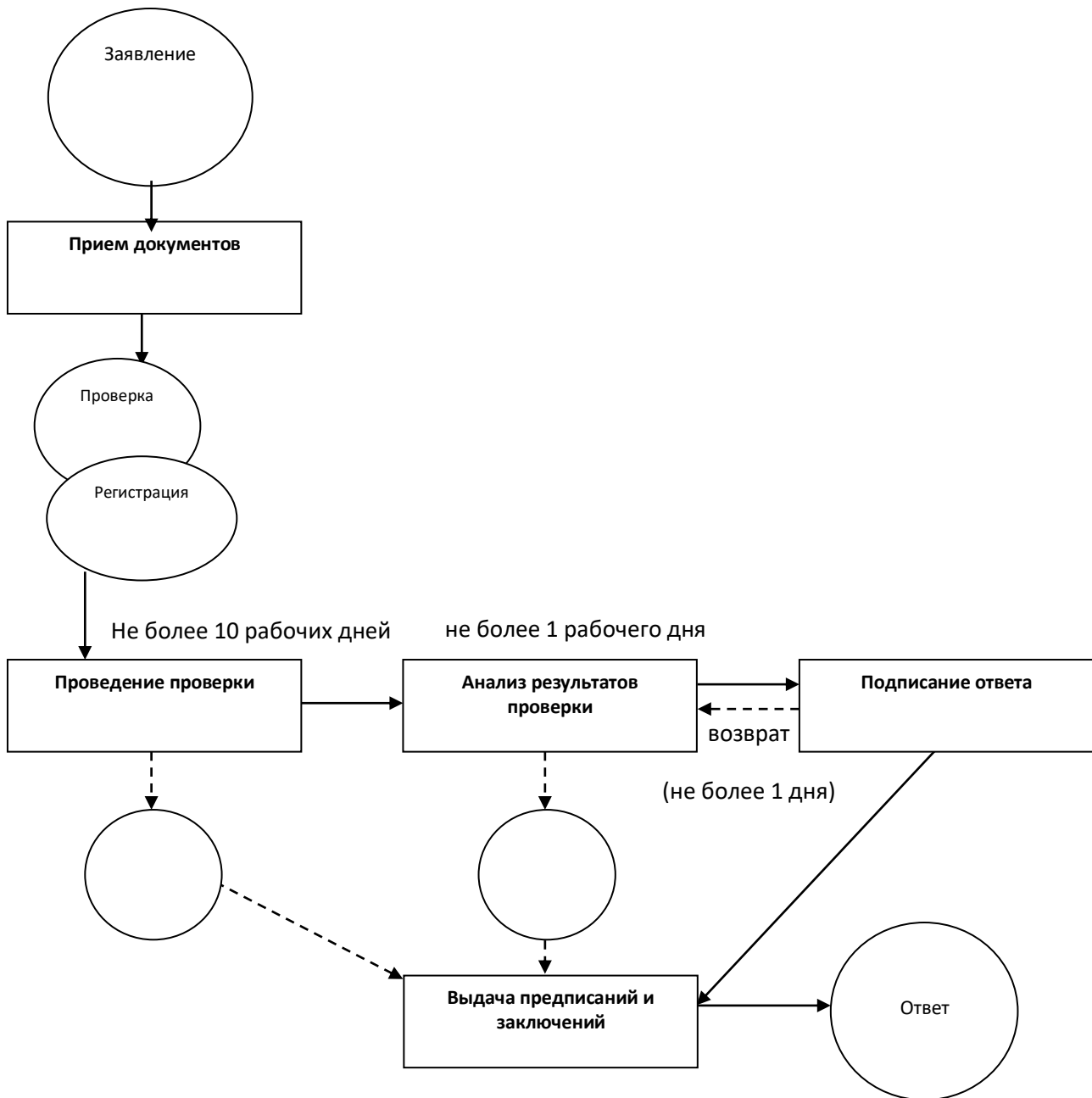
Заявитель имеет право обжаловать некачественное оказание услуги со стороны непосредственного исполнителя путём подачи официальной жалобы руководителю (заместителю) «Узгосхлебинспекции» или в вышестоящий орган.

## 5. ПРИЛОЖЕНИЕ № 2. СХЕМАТИЧЕСКОЕ ИЗОБРАЖЕНИЕ ПОРЯДКА ОКАЗАНИЯ ИНТЕРАКТИВНОЙ (ГОСУДАРСТВЕННОЙ) УСЛУГИ

### 5.1 Пример схемы предоставления государственной услуги



## 5.2 Описание внутриведомственных процедур при оказании государственной услуги



<div style="border: 1px solid black; padding: 2px; display: inline-block;">Подача</div>	Квадрат (прямоугольник) – элемент, показывающий действие. Внутри элемента пишется название действия и место его совершения
<div style="border: 1px solid black; border-radius: 50%; width: 40px; height: 20px; margin: 0 auto;"></div>	Круг (овал) – элемент, показывающий объекты (документы), предоставляемые получателями услуги (необходимые для получения услуги документы) или выдаваемые ему (документы, деньги, товары и пр.)
<div style="text-align: center;">→</div>	Стрелка – элемент связи, показывающий последовательность действий. Рядом со стрелкой могут указываться временные интервалы.

